

Встречаем большое обновление Matatalab!

Спешим представить Вашему вниманию новые комплекты Matatalab, расширяющие функционал базового набора. Matatalab - удовлетворение потребностей в обучении детей разных возрастов!

Набор начального уровня для обучения программированию Matatalab Lite

Набор Matatalab Lite для детей возраста 3+

Это очаровательный и простой в использовании набор, который состоит из отзывчивого робота и беспроводного контроллера с тремя режимами: режим управления, режим кодирования, сенсорный режим.



Режим управления

В этом режиме Контроллер используется в качестве пульта дистанционного управления с гироскопом внутри.

Расположенная на Контроллере кнопка «Мелодии» позволяет Роботу произвольно воспроизвести одну из запрограммированных песен, а нажатие и удержание этой кнопки позволит датчику сканировать цвет. Каждый цвет соответствует определенному звуку. Теперь, используя Контроллер для определения разных цветов, Вы можете создавать свою собственную мелодию!

О других скрытых функциях Вы сможете узнать из обучающих брошюр, входящих в комплект.

Режим кодирования

Когда Контроллер переключается в режим кодирования, автоматически происходит переподключение устройств друг к другу.

Нажимая клавиши со стрелками на Контроллере, Вы можете запрограммировать направление движения робота. Контроллер оснащен цветовыми индикаторами (зеленый,

синий, желтый, красный и т.д.). Данная функция поможет детям лучше запомнить заданные команды и даст возможность исправить алгоритм.



Дети изучают основы программирования, развивают память и получают навыки критического мышления посредством увлекательной игры.

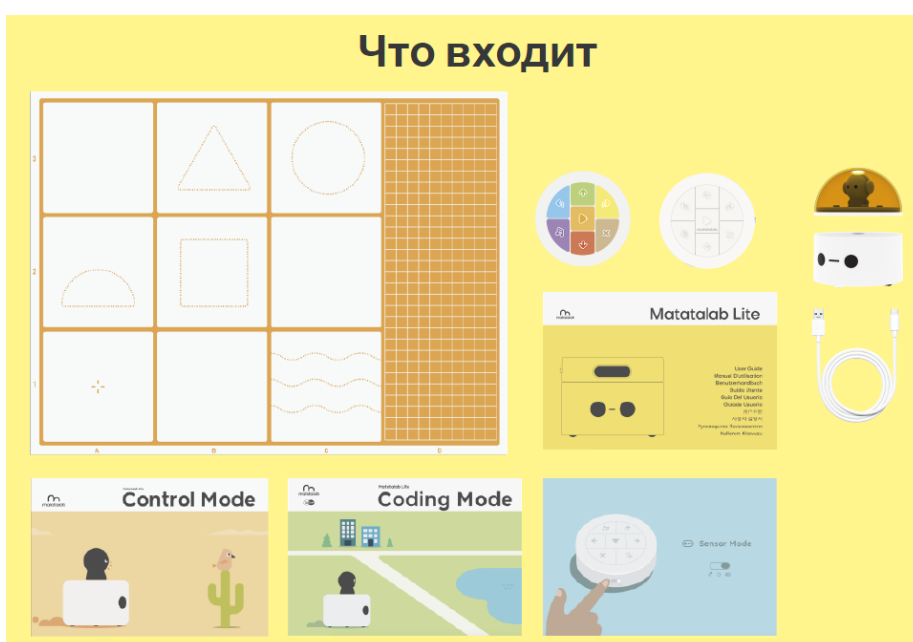
Сенсорный режим.

Предназначен для продвинутых пользователей (возраст 6+).

Используя данный режим, дети смогут научиться пользоваться датчиками, встроенными в Контроллер.

Сенсорный режим можно использовать совместно с бесплатным приложением MatataCode либо совместно с Управляющей башней и панелью из базового набора и сенсорными блоками для программирования из нового набора Sensor Add-on (информация о наборе ниже по тексту). Сенсорный режим позволяет роботу-исполнителю обнаруживать окружающие звуки и реагировать на них, оценивать и избегать препятствия, распознавать цвета и реагировать на свет!

Помимо Робота и Контроллера Matatalab, в комплект Matatalab Lite входит силиконовая карта для игр и обучения, яркие брошюры с описанием и примерами активностей и цветные тематические наклейки.

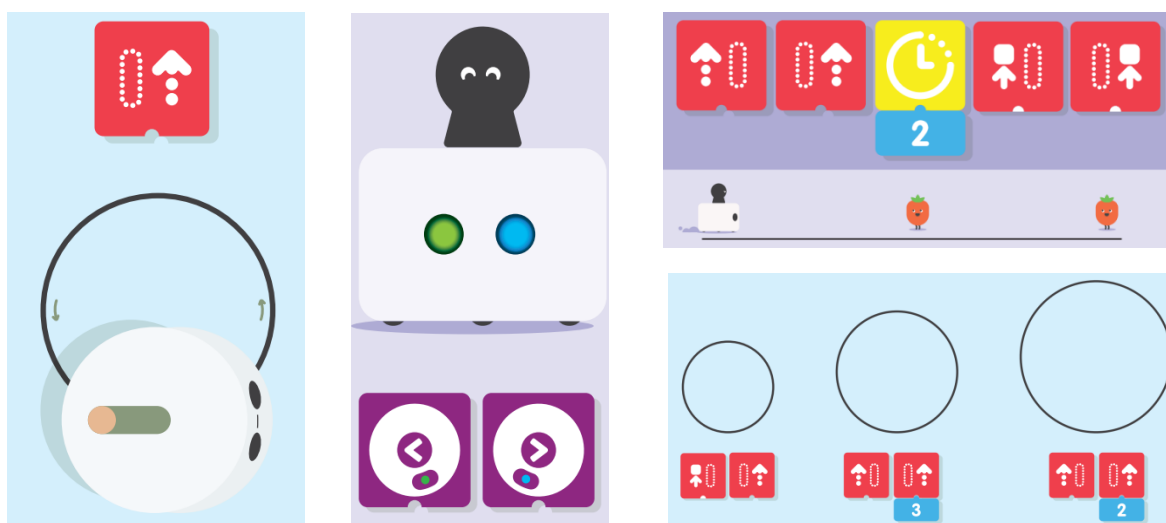


Дополнительный анимационный набор Matatalab Animation Add-on

Набор Animation Add-on для детей возраста 4+

Комплект новых блоков для дополнения и расширения возможностей программирования вместе с Matatalab.

Используя блоки из этого набора, появляется невероятная возможность научить Вашего робота рисовать окружности разных диаметров и двигаться по различным уникальным траекториям с желаемой скоростью, а изменять цвет глаз робота MatataBot поможет детям в создании собственных историй, для того, чтобы играть и обучаться было еще веселее и интереснее.



Обучающая брошюрка из комплекта поможет разобраться в назначении каждого блока, входящего в набор.

Дополнительный сенсорный набор Matatalab Sensor Add-on

Набор Sensor Add-on для детей возраста 6+.

Следующий уровень кодирования.

Набор состоит из блоков для программирования, Контроллера Matatalab со встроенными сенсорами и предназначен для расширения возможностей базового набора, например Matatalab Pro Set.

Новые блоки и функция датчиков расширяют возможности кодирования, позволяя запрограммировать робота так, чтобы он мог обнаруживать препятствия, распознавать цвета и реагировать на звук. Во время игр или занятий дети смогут изменять цвет светодиодов на Контроллере, таким образом, подстраиваясь под конкретную историю.

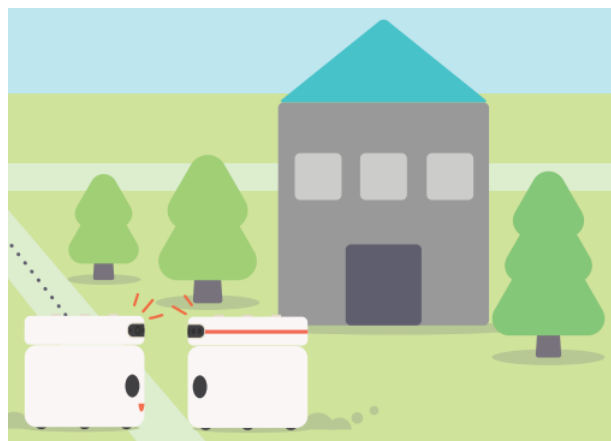
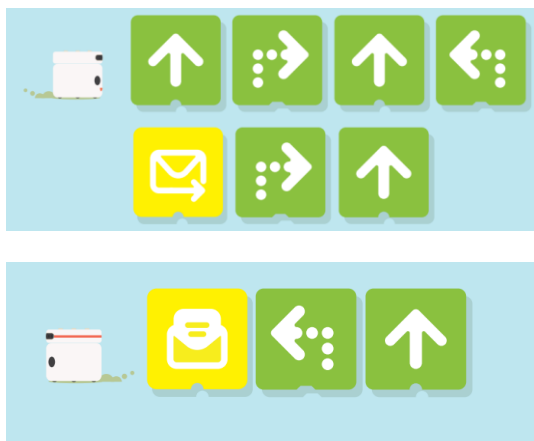
Контроллер Matatalab имеет три режима, и один из них позволяет управлять роботом дистанционно.

Сенсорный режим можно использовать с Управляющей башней и Контрольной панелью из базового набора, а также совместно с бесплатным приложением MatataCode.

Основные возможности набора:

- Распознавание звука при помощи звукового датчика.
- Распознавание цвета при помощи датчика цвета.
- Определение яркости света при помощи датчика освещенности.
- Инфракрасный (ИК) датчик (определяет наличие препятствий).
- Распознавание движений при помощи гироскопа.
- Взаимодействие между двумя роботами (отправка и получение сообщений).

Данная функция используется при помощи специальных блоков для программирования и дает возможность опраывать сообщения одним роботом другому. Функция может быть использована, например, в командных играх и соревнованиях.

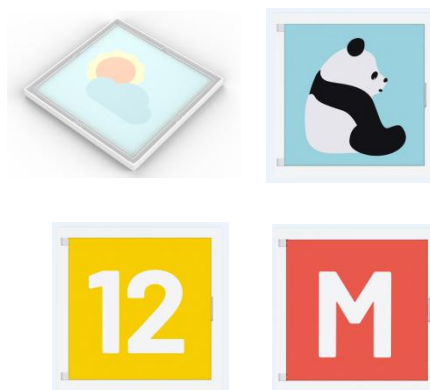
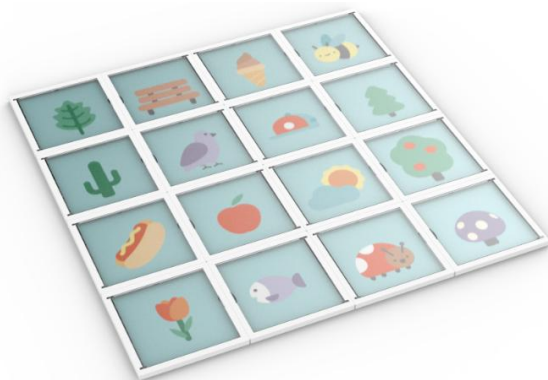


Дополнительный набор Matatalab МАТАТА Map "Карта приключений"

Карта представляет собой комплект из 16 открывающихся магнитных ячеек, которые соединяются между собой. В каждую ячейку помещается тематическая карточка.

Данное решение позволяет придумывать бесконечное количество историй и тем для занятий, создавая собственные карточки с изображениями, а также выстраивать трехмерные объекты.

Создавайте безграничные фоновые сюжеты и получайте удовольствие от приключений, связанных с программированием!



Приложение MatataCode

Все блоки для программирования в одном приложении!

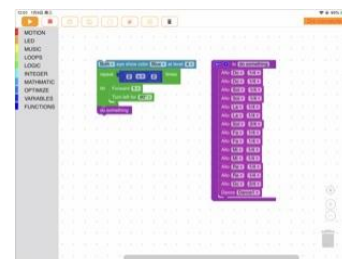


Сканируйте QR-код, чтобы загрузить приложение.

MatataCode - это приложение для графического программирования, основанное на Blockly (среда визуального программирования).

Чтобы присоединиться к приключениям Matatalab с помощью приложения MatataCode, подключите Вашего робота к планшету или другому устройству, составьте алгоритм из блоков и в путь!

Особенно интересно будет испытать в действии продвинутые функции сенсоров. Используя свое воображение, дети могут создавать бесконечные активности с Роботом MatataBot в реальном мире посредством приложения.



Откройте для себя все возможности и умения удивительных наборов Matatalab и воспользуйтесь ими для превращения игровой и обучающей деятельности в увлекательное путешествие в мир программирования!